

GEOLetter

Abril | 2021

[Calendario de eventos](#)

[Esri en medios](#)

[ArcGIS Blog](#)

[Curso del mes](#)

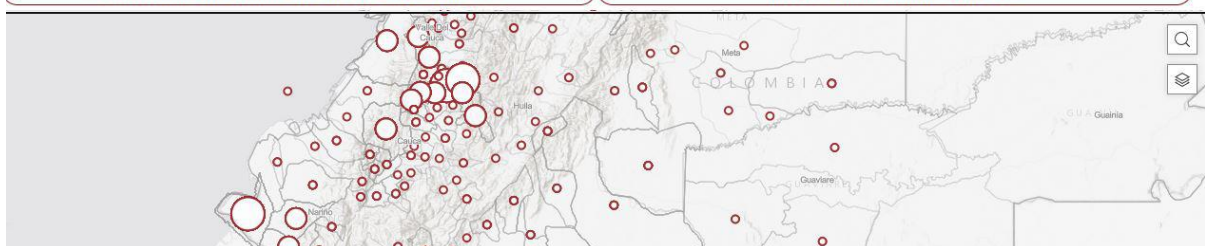
Esri en los medios | Noticias

Consulte las publicaciones de prensa que hacen referencia a Esri; la compañía y el éxito de sus productos. Historias de actualidad donde los mapas son los protagonistas.



1.000 víctimas entre la firma Acuerdo de paz y Agosto 2020

Líderes sociales asesinados en 2021



Conozca el mapa que muestra las cifras de asesinatos de líderes sociales en Colombia

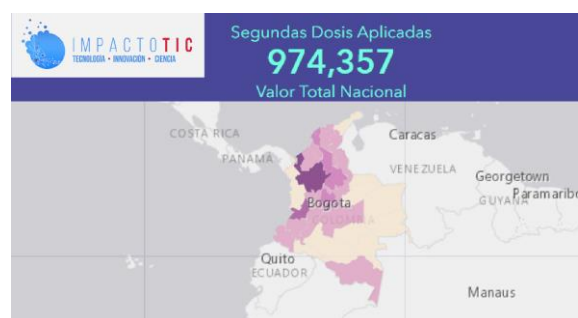
Desde el sector de ONG de Esri trabajamos para dar visibilidad a temas que están afectando la situación del país, por eso, tomamos información de líderes sociales asesinados en Colombia de INDEPAZ para generar un aplicativo que nos evidencia la problemática actual.

[Ver noticia](#) [Visitar aplicativo](#)



Avanza en Cundinamarca plan para la restauración hídrica a través de la polinización

[Ver noticia](#)



Mapas para seguir el proceso de vacunación de COVID-19 en Colombia

[Ver noticia](#)

Entrenamiento | Novedades de producto

Explore nuestra [aula de entrenamiento virtual](#) y seleccione el curso que se ajuste más a sus necesidades.

Curso del mes



Gestión catastral usando la plataforma ArcGIS
29 - 30 de abril

El curso ofrece una perspectiva del funcionamiento del Catastro urbano y rural soportado en la legislación actual, donde se abordarán aspectos concretos y novedosos en materia de la operación y la administración de la información catastral enfatizando en el

Novedades

Lanzamiento de la solución de análisis de cobertura de vacunas

[Ver más](#)

Lanzamiento de la solución de inclusión empresarial

[Ver más](#)

PODCAST | El poder de la información geográfica

[Ver más](#)

uso y aprovechamiento de la plataforma ArcGIS conforme a los estándares cartográficos:

Mantenga un censo inmobiliario oportuno, vigente y multipropósito para hacer la información más confiable al ciudadano.

[Ver más](#)

[Colombia](#) [Ecuador](#) [Panamá](#)

Laboratorio de entrenamiento



Regístrese gratis al entrenamiento de una hora este 22 de abril

Exploré las capacidades de Parcel Fabric aplicadas a la gestión y atención de trámites catastrales

[Regístrese](#)

Novedades en ArcGIS StoryMaps

[Ver más](#)

Llevando el poder de los SIG en interiores para hacer posibles edificios inteligentes

[Ver más](#)

Gestione La Información Petrolera Con Esri

[Ver más](#)

Eventos destacados del mes

Explore los eventos de interés para este año, allí podrá encontrar eventos de organizados por Esri, eventos de nuestros gremios y eventos externos de tecnología.

[Ver calendario](#)



Los eventos gratuitos de Esri y mucho más en el nuevo calendario

ArcGIS para Comercio y Negocios

5 de mayo

[Regístrese](#)

ArcGIS para Educación

12 y 13 de mayo

[Regístrese](#)

ArcGIS para Minería

19 de mayo

[Regístrese](#)

ArcGIS para Sostenibilidad

20 y 21 de mayo

[Regístrese](#)

[Más información](#)

Comunidad SIG



La UPRA crea tablero de control para ofrecer información de la mujer rural colombiana

En el marco del programa 'Mis Finanzas Cuentan' del Ministerio de Agricultura y Desarrollo Rural, creado con el objetivo de mejorar la inclusión financiera y el empoderamiento de las mujeres rurales de Colombia.

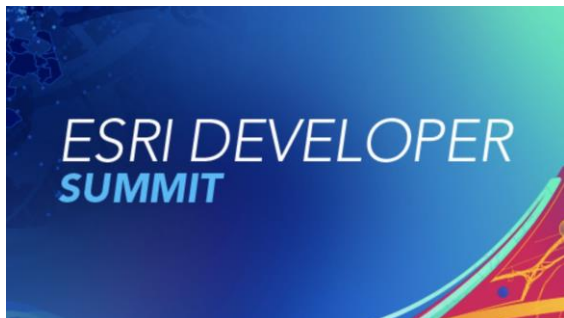
[Ver más](#)



GISday Servicio Geológico Colombiano | 21 de abril - 8:30 a.m.

Podrá conocer cómo los Sistemas Información Geográfica SIG y la Inteligencia de la Localización son utilizados para optimizar los procesos minero-energéticos y las novedades en las aplicaciones geospaciales por diferentes entidades y profesionales del sector.

[Registrarse](#)



Reviva la plenaria del Devsummit 2021 - El evento de desarrolladores, para desarrolladores

[Ver memorias](#)



Regístrese a la Esri UC 2021 12 al 15 de julio, un evento virtual para quienes utilizan nuestros productos y servicios

[Registrarse](#)

Esri Colombia | Bogotá | (1) 650 1550 | Cl. 90 # 13 - 40

Esri Ecuador | + 593 (2) 450 0230 | Esquina Av. 6 de Diciembre N 34-360 y Portugal, Edificio Zyra

Esri Panamá | + 507 303 2756 | Calle Luis Bonilla Edificio 118A Y B Ciudad del Saber, Panamá
Copyright © 2020 Esri Colombia, Esri Ecuador y Esri Panamá. Todos los derechos reservados.

[Esri.co](#) | [Esri.com.ec](#) | [Esri.pa](#) | [Unsubscribe](#)

 **esri** Colombia  **esri** Panamá  **esri** Ecuador

Certificados por:

