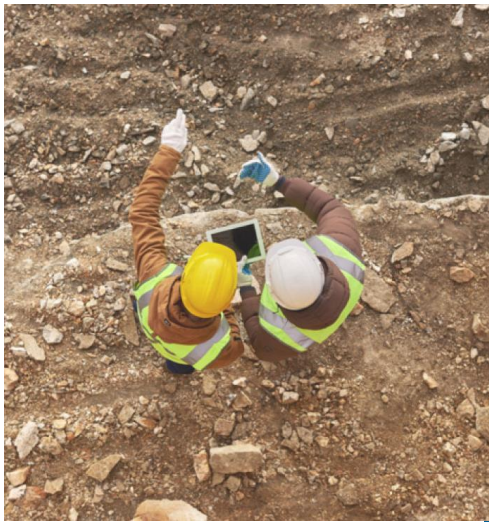


GEO Letter

Octubre | 2020

Comunidad SIG | Manténgase actualizado en ArcGIS

Entérese de las novedades de la plataforma, eventos próximos, soluciones SIG, implementación de nuestro software en casos de éxito de continuidad, recuperación y reapertura empresarial post COVID-19.



ArcGIS, la plataforma tecnológica para minería

En la planeación, desarrollo y operación de proyectos mineros, la plataforma ArcGIS de Esri lo apoya en la toma de decisiones durante todo el ciclo de vida de la actividad minera.

Conozca cómo la tecnología espacial lo apoya en:



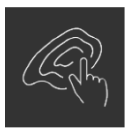
La **optimización** de sus procesos en la etapa de exploración minera.



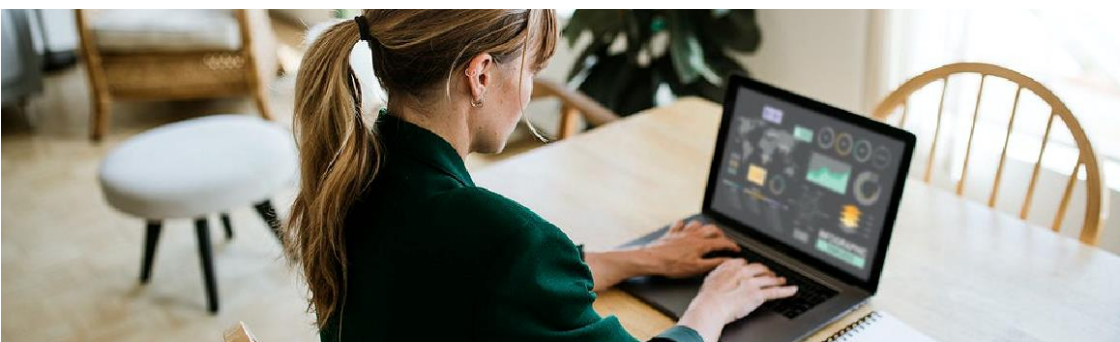
La gestión de forma óptima en la **construcción y montaje** de su mina.



La **explotación sostenible** y eficiente de minerales



[Conozca más](#)



¿Cómo se están adaptando las organizaciones a la reactivación económica?

Conozca cómo a través de tecnología las empresas pueden: **Recopilar y monitorear** en tiempo real la información sobre sus instalaciones físicas y el estado de salud y laboral de sus empleados a través de tableros de control.

Ingrese al siguiente [link](#) y cuéntenos cómo su organización se está alineando a la **nueva normalidad**.

[Ver más](#)



4 soluciones para la reactivación económica de su organización

1. Rastree el contacto de sus empleados para evitar contagios
2. Controle los niveles de ocupación de sus instalaciones
3. Priorice la reapertura de sus tiendas u oficinas y maximice la eficiencia operativa
4. Planee y gestione los espacios en sus instalaciones a través de microsimulación

[Ver más](#)



Participe en el Concurso ArcGIS StoryMaps 2020 para los Objetivos de Desarrollo Sostenible

1. Inspírese con una gran idea para ayudar a su comunidad.
2. Cree una historia que aborde uno o más de los [Objetivos de Desarrollo Sostenible \(ODS\)](#) utilizando la última generación de [ArcGIS StoryMaps](#).
3. Comparta su idea de 5.000 US\$ antes del 25 de noviembre.

[Participar](#)



Gestione las interrupciones del servicio de acueducto

Desde un solo lugar, usted podrá:

1. Reportar fugas
2. Asignar tareas en campo
3. Realizar seguimiento al aislamiento de la sección de la red afectada
4. Supervisar y realizar un seguimiento del progreso de sus fugas y cortes
5. Mantener informados a los clientes con una vista actualizada de las áreas.

[Ver más](#)

Novedades de productos

Conozca algunas de las actualizaciones nombradas en la CUE 2020 e infórmese de las herramientas que tiene la plataforma para optimizar los procesos y objetivos de su sector.

Novedades de la plataforma ArcGIS

Esta versión trae muchas características y mejoras nuevas, incluyendo nuevas capacidades de personalización de la página de inicio, mejoras en Map Viewer Beta, una experiencia de perfil de organización rediseñada, y mucho más.

[Ver más](#)



Conozca las actualizaciones en ArcGIS Marketplace

El nuevo ArcGIS Marketplace ofrece una experiencia de usuario transformada, herramientas optimizadas de búsqueda y descubrimiento.

[Ver más](#)

Novedades en productos ArcGIS



[Survey123 for ArcGIS](#)



[ArcGIS Dashboards](#)



[ArcGIS Urban](#)



[ArcGIS Maps for Office](#)

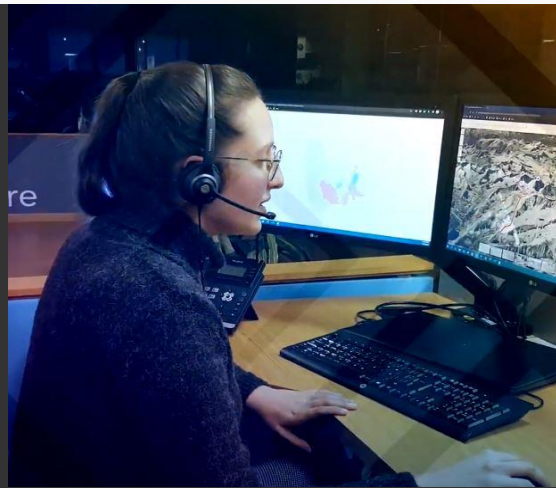
Entrenamiento | Capacítese con nosotros

Explore nuestra [tienda de entrenamiento virtual](#) y seleccione el curso que se ajuste más a sus necesidades.

Clases guiadas en aula virtual

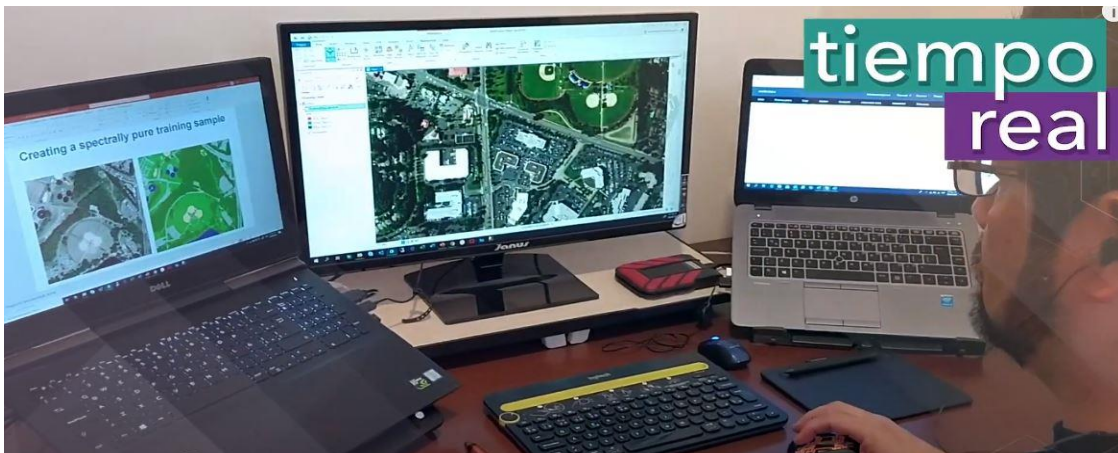
Las clases virtuales de Esri son una excelente manera de asistir a los cursos de ArcGIS cómodamente desde cualquier lugar, ya sea desde su oficina o desde su hogar como en un aula presencial con la que interactúa con el instructor y otros alumnos en tiempo real.

[Ver más](#)



Cursos recomendados del mes

Esri trae para usted en esta oportunidad, una serie de cursos seleccionados a la medida de sus necesidades, como sugerencia para usted y su equipo.



Conozca la programación de nuestros cursos en aula virtual guiados por instructor del mes de octubre

Sabía que en Esri Colombia Ecuador y Panamá, ofrecemos cursos enfocados en cada una de las temáticas de ArcGIS, estos cursos son ideales para las personas que están incursionando en el mundo de los SIG, para los profesionales y para los amantes de los sistemas de información geográfica que necesitan aumentar sus conocimientos en el manejo de la herramienta ArcGIS.

[Ver aula virtual](#)

Curso de gestión catastral usando ArcGIS

Este curso le enseñará a mantener un censo inmobiliario oportuno, vigente y multipropósito que le facilite a la administración pública ser más eficiente y eficaz en el manejo de la información catastral para hacer la información más confiable al ciudadano.

[Explorar curso](#)

Gestión de activos e interoperabilidad BIM - SIG usando ArcGIS

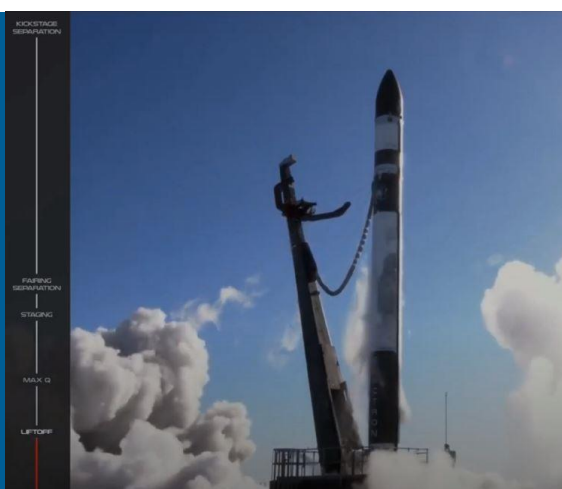
La administración de activos es de vital importancia para cualquier organización, es por ello, que se hace necesario saber qué se tiene, en dónde está ubicado y cuál es su estado. El surgimiento de nuevas tecnologías nos facilita la administración de los recursos de manera fácil y efectiva.

[Explorar curso](#)

WEBINAR | ¡Imágenes sin límites!

Todas las capacidades para gestionar, visualizar, analizar y extraer información a partir de diferentes fuentes de sensores remotos desde ArcGIS.

[Ver más](#)



Análisis espacial, ciencia de datos y Big Data

Análisis con The Science of Where



MOOC | Ciencia de datos espaciales: la nueva frontera en análisis

Utilice la ubicación para encontrar patrones y abordar problemas complejos. Dada la enorme cantidad de datos que se producen a nivel mundial cada año, ahora medidos en zettabytes, extraer información útil es uno de los mayores desafíos que enfrentan las organizaciones. Nuestro curso gratuito masivo abierto en línea (MOOC) muestra cómo usar la ubicación como un hilo de conexión para unir todo tipo de datos.

La inscripción cierra el 12 de noviembre de 2020

[Inscribirse](#)

Noticias | Esri en los medios

Infórmese con nosotros y este actualizado minuto a minuto del mundo de los SIG.

[Ver más noticias >](#)

[Manténgase informado](#)

Esquina Av. 6 de Diciembre N34-360 y Portugal, Edificio Zyra Of. 501 - 502
+ 593 (2) 450 0230 | + 593 (2) 450 0256
¿Necesita una cotización? [Agende una cita telefónica](#)
Copyright © 2020 Esri Ecuador. Todos los derechos reservados.
[Esri.com.ec](#) | [Unsubscribe](#)

